

Aislantes de bajo voltaje, rosca métrica, 60 mm, ancho hex. 55 mm, rosca M8

Data Solutions

NÚMERO DE CATÁLOGO

ISOTP60M8



CERTIFICACIONES



CARACTERÍSTICAS

Libre de halógenos

Alta resistencia a la corriente de fuga

Gran estabilidad de parámetros eléctricos y mecánicos

Reforzado con fibra de vidrio

Reconocido por UL® en E125470 y evaluado para una capacidad nominal de resistencia dieléctrica de 1500 V CA/CC

Cumple con RoHS

ATRIBUTOS DEL PRODUCTO

Número de artículo: 548600

Material: Acero; Poliamida reforzada con fibra de vidrio

Acabado: Electrolgalvanizado

Temperatura de funcionamiento: -40 to 130°C

Grado de inflamabilidad: UL® 94V-0

De conformidad con: IEC® 60695-2-11 (Prueba de alambre de resplandor 960 °C)

Rigidez dieléctrica, IEC 61439.1: 3500 VAC @ 1 min

Rigidez dieléctrica, UL: 1500

Tensión de aislamiento: 1000; 1500

Altura (H): 60mm

Ancho hexagonal (W): 55mm

Fondo (D): 63mm

Tamaño de rosca (TS): M8

Profundidad de rosca (TD): 15mm

Diámetro (Ø): 44mm

Carga estática 1 (F1): 2200daN

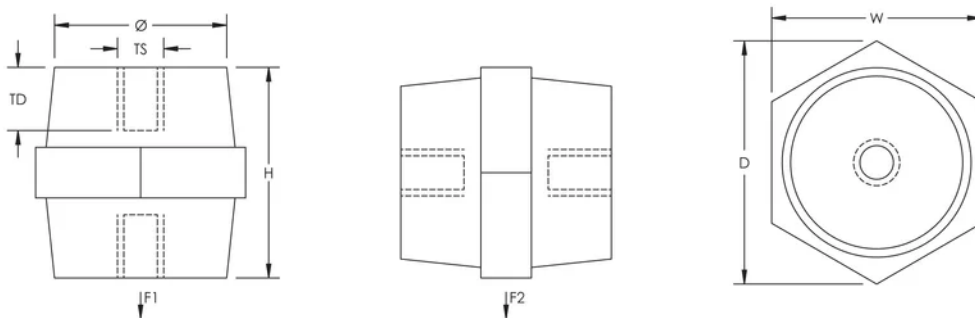
Carga estática 2 (F2): 1000daN

Peso por unidad: 0.19kg

DETALLES ADICIONALES DEL PRODUCTO

La línea de fuga y la distancia de seguridad deben ser conforme a la norma de aplicación pertinente.

DIAGRAMAS



ADVERTENCIA

Los productos nVent deben instalarse y usarse solo como se indica en las hojas de instrucciones y materiales de capacitación del producto nVent. Instruction sheets are available at www.nvent.com and from your nVent customer service representative. La instalación incorrecta, el mal uso, la aplicación incorrecta u otras fallas en el seguimiento completo de las instrucciones y advertencias de nVent pueden causar el mal funcionamiento del producto, daños a la propiedad, lesiones corporales graves y la muerte y/o anular la garantía.



Nuestra poderosa cartera de marcas:

CADDY ERICO HOFFMAN ILSCO SCHROFF TRACHTE