

Conductor trenzado aislado IBSB Advanced, 250 A, 50 mm², 430 mm

Data Solutions

NÚMERO DE CATÁLOGO

IBSBADV50-430

Los conductores trenzados aislados IBS/IBSB Advanced libre de halógenos son la solución ideal y están listos para instalarse como reemplazo de alambres flexibles y están diseñados específicamente para conexiones con todos los interruptores de circuito de caja moldeada, incluso los interruptores más compactos del mercado. Los conductores IBS/IBSB Advanced se conectan a los terminales de acceso delantero de los interruptores sin accesorios adicionales, como conectores angulares, separadores, conectores de terminales de anillo o extensores. Los conductores IBS/IBSB Advanced están disponibles en secciones de 25 a 240 mm², longitudes de 230 a 1,030 mm y de 80 a 700 A.

Fabricados en una instalación automatizada de certificación ISO 9001 2015, los conductores IBS/IBSB Advanced están formados al trenzar hilos de cobre electrolítico duradero para crear un conector de bajo voltaje de máxima flexibilidad que permite conexiones de potencia más compacta a los interruptores de circuito. Los conductores IBS/IBSB les permiten a los usuarios reducir el tamaño y el peso total de la instalación, lo cual mejora la flexibilidad del diseño y la estética del ensamblaje.

El proceso de fabricación exclusivo de palmas previamente perforadas hace que los conductores IBS/IBSB Advanced estén listos para conectarse. No es necesario comprar o instalar terminales, lo cual simplifica y agiliza las conexiones y elimina las conexiones defectuosas debido a la vibración o fatiga.

Los conductores IBS/IBSB Advanced son compatibles con la mayoría de los interruptores de circuito de caja moldeada de marca.

El aislamiento de tecnología avanzada está formado por un termoplástico libre de halógenos, de baja emisión de humo, de alta resistencia y es retardante de llamas.



Los conductores IBS/IBSB Advanced no generan gases corrosivos y producen una opacidad de baja emisión de humo relativa que cumple con las normas IEC 61034-2 y UL 2885. La característica de baja emisión de humo mejora las condiciones de visibilidad para que las personas puedan localizar fácilmente la salida de emergencia y también para que los trabajadores de rescate evalúen una situación de emergencia. Los conductores IBS/IBSB Advanced representan una mayor seguridad para las personas, menos daño al equipo eléctrico y menos impacto en el ambiente.

La característica libre de halógenos facilita una reducción en la cantidad de humo tóxico. Los conductores planos IBS/IBSB Advanced no contienen halógenos, de acuerdo con IEC 60754-1 y UL 2885, lo cual minimiza la toxicidad y hace que el producto sea ideal para utilizar en espacios cerrados como centros de datos, raíl y otras instalaciones públicas como hospitales y escuelas. Esto también favorece el uso de los conductores IBS/IBSB Advanced en aplicaciones específicas como submarinos, cuadros de distribución y otros ambientes cerrados que requieren una solución de bajas emisiones.

Además de las características mencionadas anteriormente, los conductores IBS/IBSB también cumplen con el estándar de prueba UL 94-V0 y el ensayo de hilo incandescente de 960 °C. La parte retardante de llamas de la prueba representa la característica autoextinguible. Esta característica superior de los conductores IBS/IBSB Advanced también se muestra en el Índice límite de oxígeno (Limiting Oxygen Index, LOI) al 30 %. En caso de incendio, los conductores IBS/IBSB Advanced generan una cantidad limitada de humo, lo cual es menos dañino para el equipo eléctrico.

CERTIFICACIONES



CARACTERÍSTICAS

Es adecuado para todos los principales interruptores de circuito de caja moldeada

Resistente a la vibración, mejora la confiabilidad y el rendimiento

Aislado con material de alta resistencia, libre de halógenos, retardante de llamas y de baja emisión de humo

El cobre estañado ofrece una resistencia superior a la corrosión

Mejora la flexibilidad y la estética del ensamblaje

Instalación fácil y rápida

No se necesitan cortes, peladas, empalmes y troquelados adicionales

Palma integral sin terminales que reduce el material y el peso del ensamblaje

Cumple con la norma NF EN 45545 para una clasificación HL3 de los capítulos R22 y R23

Certificados DNV GL® y Bureau Veritas para el sector marino y aplicaciones offshore.

El pequeño diámetro de alambre brinda la máxima flexibilidad

Es mucho más pequeño y más flexible que el cable comparable basado en la ampacidad

Mejor densidad de energía que el cable con menor relación de efecto superficial

Reduce el costo total de instalación

Cumple con RoHS

El cobre estañado permite la conexión con conductores en aluminio o en cobre

Si se solicita, se puede fabricar con otros colores

ATRIBUTOS DEL PRODUCTO

Número de artículo: 534409

Corriente nominal de aplicación típica: 250A

Corriente de cortocircuito pico (Ipk): 30kA

Acabado: Estañado

Material: Cobre; Elastómero termoplástico

Rigidez dieléctrica: 20

Grado de inflamabilidad: UL® 94V-0

Clasificación libre de halógenos: UL® 2885; IEC® 60754-1; IEC® 62821-1

Clasificación de baja emisión de humos: IEC® 61034-2; ISO 5659-2; UL® 2885

Clasificación de resistencia UV: UL® 2556; UL® 854

Elongación de aislamiento: 500%

Espesor del aislamiento: 1.8mm

Tensión máxima de servicio, UL 67: 600

Temperatura de funcionamiento: -50 to 115°C

Tensión máxima de servicio, IEC/UL 758: 1000; 1500

Tensión máxima de servicio, EN 50264-3-1: 6000V

Diámetro del cable: 0.15mm

Detalles de la certificación: UL® 67; UL® 758

De conformidad con: IEC® 60439,1; IEC® 60695-2-11 (Prueba de alambre de resplandor 960 °C); IEC® 61439,1; IEC® 61439,1 Class II

Sección transversal: 50mm²

Ancho del conductor: 20mm

Grosor del conductor: 2.8mm

Longitud (L): 430mm

A: 9mm

B: 11mm

C: 27mm

D: 8mm

Tamaño de taladro 1 (HS1): 8.5mm

Tamaño de taladro 2 (HS2): 10.5mm

Peso por unidad: 0.27kg

DETALLES ADICIONALES DEL PRODUCTO

ΔT = Temperatura de los conductores: temperatura interna del panel.

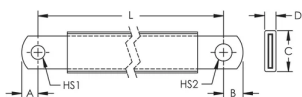
Esta tabla indica el aumento de temperatura producido por la corriente elegida en la sección dada. Este cálculo no toma en cuenta la disipación de calor del interruptor.

Trenza aislada IBSB Advanced. Conductor con sección de 240 mm² (473,65 kcmil) fabricado con hilos de cobre rojo y terminales estañados.

La distancia entre soportes no tiene que exceder 630 mm (17,8") de acuerdo con la IEC 61439-1.

Compatibilidad del interruptor de circuito									
Capacidad nominal de corriente del interruptor de circuito	125/160 A		250 A		300 A	350 A	400 A	500 A	630 A
N.º de pieza	IBSBADV25x	IBSADV25x	IBSBADV50x	IBSADV50x	IBSBADV70x	IBSBADV100x	IBSBADV120x	IBSBADV185x	IBSBADV240x
Schneider Electric® Compact® (IEC)	NSA NG 125	NSX 100 NSX 160	NSX 250	NSX 250	NSX 400	NSX 400	NSX 400	NSX 630	NSX 630
Square D® PowerPact® (UL)	H-Frame	J-Frame	J-Frame	J-Frame	L-Frame	L-Frame	L-Frame	-	-
ABB® Tmax® (IEC)	T1 T2 XT1 XT2	-	T3 XT3 XT4	T3 XT3 XT4	T4	T4	T5	T5	T5
ABB® Tmax® (UL)	T1 T2 XT1 XT2	T3	T4 XT3 XT4	T4	T5	T5	T5	-	-
GE® Record Plus® (IEC/UL)	FD 160	FD 160	FE 250	FE 250	FG 400	FG 400	FG 400	FG 630	FG 630
Siemens® Sentron® (IEC/UL)	VL160X 3VL1 VL160 3VL2	-	VL250 3VL3	VL250 3VL3	VL400 3VL4	VL400 3VL4	VL400 3VL4	-	-
Moeller® xEnergy® (IEC)	NZM1	-	NZM2	NZM2	NZM3	NZM3	NZM3	NZM3	NZM3
Cutler Hammer® Series G (UL)	EG Frame	JG Frame	JG Frame	JG Frame	LG Frame	LG Frame	LG Frame	LG Frame	LG Frame
Legrand® (IEC)	DPX 160 DPX3 160	-	DPX 250 DPX3 250	DPX 250 DPX3 250	DPX 630	DPX 630	DPX 630	DPX 630	DPX 630
Hager® (IEC)	h3 160	-	h3 250	h3 250	h3 630	h3 630	-	-	-
Rockwell/Allen Bradley (UL)	G-Frame H-Frame	-	I-Frame J-Frame	I-Frame J-Frame	I-Frame J-Frame	-	K-Frame	K-Frame	-
Mitsubishi Electric (IEC)	-	NF125 NF160 DSN125 DSN160	NF250 DSN250	NF250 DSN250	-	NF400 DSN400	-	-	-
OEZ (IEC)	BC160N	-	BD250N BD250S	-	BH630B BH630S	BH630B BH630S	BH630B BH630S	BH630B BH630S	BH630B BH630S

DIAGRAMAS



ADVERTENCIA

Los productos nVent deben instalarse y usarse solo como se indica en las hojas de instrucciones y materiales de capacitación del producto nVent. Instruction sheets are available at www.nvent.com and from your nVent customer service representative. La instalación incorrecta, el mal uso, la aplicación incorrecta u otras fallas en el seguimiento completo de las instrucciones y advertencias de nVent pueden causar el mal funcionamiento del producto, daños a la propiedad, lesiones corporales graves y la muerte y/o anular la garantía.



Nuestra poderosa cartera de marcas:

CADDY ERICO HOFFMAN ILSCO SCHROFF TRachte