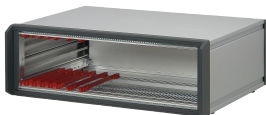


# PropacPRO Tischgehäuse, geschirmt (Textildichtung)



Das nVent SCHROFF PropacPRO Gehäuse bietet elektronischen Schutz für 19-Zoll Baugruppen wie Kassetten und Europakarten. Der Rahmen aus Aluminiumdruckguss und Profilseitenwände garantieren eine robuste Lösung. Das Gehäuse enthält standardmäßig eine EMV-Abschirmung.

## ZERTIFIZIERUNGEN



## MERKMALE

Tischgehäuse, vorkonfektioniert gemäß IEC 60297-3-101 für 19-Zoll Komponenten

geschirmt (Textildichtung)

Lüftungsschlitze im Bodenblech

Rückwand mit Lüftungsschlitzen

IP 20 nach IEC 60529

Konform mit DIN EN 62368-1

## SPEZIFIKATIONEN

<b>Statische Last:</b>	25kg
<b>Produkttyp:</b>	Gehäuse
<b>Typ:</b>	Gehäuse für 19-Zoll-Komponenten
<b>Produktfamilie:</b>	PropacPRO
<b>EMV-Schirmung:</b>	Ja

Table 1/3

Katalognummer	Höhe Gestell	Breite Gestell	Tiefe	Anzahl Verpackungen	Nutzbare Höhe	Nutzbare Breite
24576-122	6U	84HP	446mm	1	245.7mm	432mm
24576-105	3U	42HP	386mm	1	112.3mm	219mm
24576-102	3U	28HP	326mm	1	112.3mm	148mm
24576-110	3U	84HP	326mm	1	112.3mm	432mm
24576-111	3U	84HP	386mm	1	112.3mm	432mm
24576-121	6U	84HP	326mm	1	245.7mm	432mm
24576-104	3U	42HP	326mm	1	112.3mm	219mm
24576-106	3U	63HP	266mm	1	112.3mm	326mm
24576-109	3U	84HP	266mm	1	112.3mm	432mm
24576-112	3U	84HP	446mm	1	112.3mm	432mm
24576-113	3U	84HP	506mm	1	112.3mm	432mm
24576-103	3U	42HP	266mm	1	112.3mm	219mm
24576-107	3U	63HP	326mm	1	112.3mm	326mm
24576-101	3U	28HP	266mm	1	112.3mm	148mm
24576-108	3U	63HP	386mm	1	112.3mm	326mm

Table 2/3

Katalognummer	Frontrahmenkonstruktion	Kühloption	Entspricht	Oberfläche	Höhe	Material
24576-122	Einzelnes Teil	Nein	IEC 60297-3-101	Passiviert, Pulverbeschichtet	289mm	Aluminium
24576-105	Einzelnes Teil	Nein	IEC 60297-3-101	Passiviert, Pulverbeschichtet	155.5mm	Aluminium
24576-102	Einzelnes Teil	Nein	IEC 60297-3-101	Passiviert, Pulverbeschichtet	155.5mm	Aluminium
24576-110	Einzelnes Teil	Nein	IEC 60297-3-101	Passiviert, Pulverbeschichtet	155.5mm	Aluminium
24576-111	Einzelnes Teil	Nein	IEC 60297-3-101	Passiviert, Pulverbeschichtet	155.5mm	Aluminium
24576-121	Einzelnes Teil	Nein	IEC 60297-3-101	Passiviert, Pulverbeschichtet	289mm	Aluminium

Katalognummer	Frontrahmenkonstruktion	Kühloption	Entspricht	Oberfläche	Höhe	Material
24576-104	Einzelnes Teil	Nein	IEC 60297-3-101	Passiviert, Pulverbeschichtet	155.5mm	Aluminium
24576-106	Einzelnes Teil	Nein	IEC 60297-3-101	Passiviert, Pulverbeschichtet	155.5mm	Aluminium
24576-109	Einzelnes Teil	Nein	IEC 60297-3-101	Passiviert, Pulverbeschichtet	155.5mm	Aluminium
24576-112	Einzelnes Teil	Nein	IEC 60297-3-101	Passiviert, Pulverbeschichtet	155.5mm	Aluminium
24576-113	Einzelnes Teil	Nein	IEC 60297-3-101	Passiviert, Pulverbeschichtet	155.5mm	Aluminium
24576-103	Einzelnes Teil	Nein	IEC 60297-3-101	Passiviert, Pulverbeschichtet	155.5mm	Aluminium
24576-107	Einzelnes Teil	Nein	IEC 60297-3-101	Passiviert, Pulverbeschichtet	155.5mm	Aluminium
24576-101	Einzelnes Teil	Nein	IEC 60297-3-101	Passiviert, Pulverbeschichtet	155.5mm	Aluminium
24576-108	Einzelnes Teil	Nein	IEC 60297-3-101	Passiviert, Pulverbeschichtet	155.5mm	Aluminium

Table 3/3

Katalognummer	Schutzart	Breite
24576-122	IP20	470.3mm
24576-105	IP20	257mm
24576-102	IP20	185.9mm
24576-110	IP20	470.3mm
24576-111	IP20	470.3mm
24576-121	IP20	470.3mm
24576-104	IP20	257mm
24576-106	IP20	363.7mm
24576-109	IP20	470.3mm
24576-112	IP20	470.3mm
24576-113	IP20	470.3mm

Katalognummer	Schutzart	Breite
24576-103	IP20	257mm
24576-107	IP20	363.7mm
24576-101	IP20	185.9mm
24576-108	IP20	363.7mm

## WARNUNG

nVent-Produkte müssen in Übereinstimmung mit den Produktinformationsblättern und dem Schulungsmaterial von nVent installiert und verwendet werden. Informationsblätter sind verfügbar unter [www.nVent.com](http://www.nVent.com) sowie bei Ihrem nVent-Kundendienstvertreter. Unsachgemäße Installation, Missbrauch, Fehlanwendung oder andere Handlungen im Widerspruch zu den Anweisungen und Warnungen von nVent können zu Fehlfunktionen, Anlagenschäden, schwerer Körperverletzung sowie zum Tod führen und/oder haben die Annullierung der Garantie zur Folge.

### North America

All locations  
+1.763.422.2661  
Chat with us:  
[nvent.com/schroff](http://nvent.com/schroff)

### Europe

Straubenhardt, Germany  
+49.7082.794.0  
Betschdorf, France  
+33.3.88.90.64.90  
Warsaw, Poland  
+48.22.209.98.35  
Assago, Italy  
+39.02.932.7141  
Chat with us:  
[nvent.com/schroff](http://nvent.com/schroff)

### Asia

Shanghai, China  
+86.21.2412.6943  
Qingdao, China  
+86.532.8771.6101  
Singapore  
+65.6768.5800  
Shin-Yokohama, Japan  
+81.45.476.0271  
Chat with us:  
[nvent.com/schroff](http://nvent.com/schroff)

### Middle East & India

Dubai, United Arab Emirates  
+971.4.378.1700  
Bangalore, India  
+91.80.6715.2001  
Istanbul, Turkey  
+90.216.250.7374  
Chat with us:  
[nvent.com/schroff](http://nvent.com/schroff)



Unser starkes markenportfolio:

**CADDY ERICO HOFFMAN ILSCO SCHROFF TRACHTE**