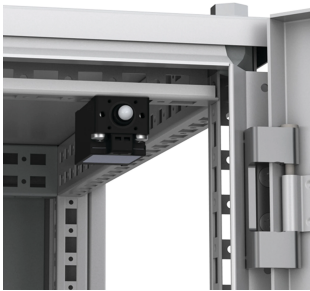


# Türkontaktschalter, DSW



Der Türkontaktschalter sorgt dafür, dass Leuchten oder andere elektrische Geräte beim Öffnen der Schranktür ohne manuellen Eingriff ein- und ausgeschaltet werden.

## INDUSTRIE-STANDARDS

---

CE

cCSAus

CCC

## MERKMALE

---

Zertifikate: CE, cCSAus.

Schalterleistung: 3A/240V.

Verpackungseinheit: 1 Stück mit Montagezubehör.

Beschreibung: Türkontaktschalter zum Ein- und Ausschalten elektrischer Einheiten (z. B. Schrankleuchten, Signale, Alarm). Kann nach der Installation des Schrankes installiert werden, sodass die Türöffnung frei bleibt. Befestigt am inneren Lochraster des Schrankrahmens in Standschränken. Kabeleingang M20.

## SPEZIFIKATIONEN

Table 1/1

Katalognummer	Höhe	Breite	Tiefe	Nennspannung	Max. Stromstärke	Gehäusematerial
DSW01	52mm	40mm	63mm	240V	3A	Baustahl, Edelstahl

## WARNUNG

nVent-Produkte müssen in Übereinstimmung mit den Produktinformationsblättern und dem Schulungsmaterial von nVent installiert und verwendet werden. Informationsblätter sind verfügbar unter [www.nVent.com](http://www.nVent.com) sowie bei Ihrem nVent-Kundendienstvertreter. Unsachgemäße Installation, Missbrauch, Fehlanwendung oder andere Handlungen im Widerspruch zu den Anweisungen und Warnungen von nVent können zu Fehlfunktionen, Anlagenschäden, schwerer Körperverletzung sowie zum Tod führen und/oder haben die Annullierung der Garantie zur Folge.



Unser starkes markenportfolio:

**CADDY ERICO HOFFMAN ILSCO SCHROFF TRACHTE**