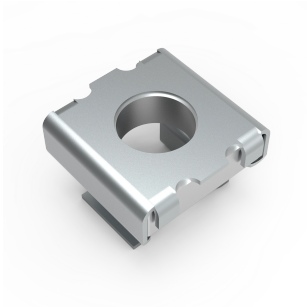


## Käfigmuttern, CN



Eine direkt gebrauchsfertige Standardlösung für die Montage von Geräten, vorderseitig verschließbaren Paneelen und Böden auf 19"-Profilen.

### MERKMALE

---

Beschreibung: Für 2 mm Stahlblech.

Verpackungseinheit: 50 Stück.

## SPEZIFIKATIONEN

Table 1/1

Katalognummer	Höhe	Breite	Tiefe	Gewindeart	Material	Oberfläche
CN6	17mm	17mm	13mm	M6	Baustahl	Beschichtet

## WARNUNG

nVent-Produkte müssen in Übereinstimmung mit den Produktinformationsblättern und dem Schulungsmaterial von nVent installiert und verwendet werden. Informationsblätter sind verfügbar unter [www.nVent.com](http://www.nVent.com) sowie bei Ihrem nVent-Kundendienstvertreter. Unsachgemäße Installation, Missbrauch, Fehlanwendung oder andere Handlungen im Widerspruch zu den Anweisungen und Warnungen von nVent können zu Fehlfunktionen, Anlagenschäden, schwerer Körperverletzung sowie zum Tod führen und/oder haben die Annullierung der Garantie zur Folge.



Unser starkes markenportfolio:

**CADDY ERICO HOFFMAN ILSCO SCHROFF TRACHTE**