

FCS Höhenverstellbare Rohrschlaufe



ZERTIFIZIERUNGEN

FM Approved, Pipe Hanger Components



MERKMALE

Empfohlen zur Abhängung von ortsfesten, nicht isolierten Sprinklerrohren

Die neuentwickelte Schlaufe und Topfmutter minimieren die Reibung und vereinfachen die Höhenjustierung erheblich (Größen von 1/2" bis 4")

Die geformten Enden vereinfachen das Zerlegen und Wiederaussetzen der Rohrschlaufe

Die abgerundeten Kanten der Schlaufe vereinfachen das Einführen des Rohres und vermeiden Beschädigungen am Metall- oder Kunststoffrohr

Die Packung enthält alle zur Installation benötigten Kleinteile

SPEZIFIKATIONEN

Oberfläche: Elektrolytisch verzinkt

Material: Stahl

Table 1/2

Katalognummer	Artikelnummer	NB/DN	Außendurchmesser (OD)	Stangengröße (RS)	Breite (W)	A
FCS0100M10	597969	25	34 mm	M10	10 mm	87 mm
FCS0125M10	597971	32	43 mm	M10	10 mm	91 mm

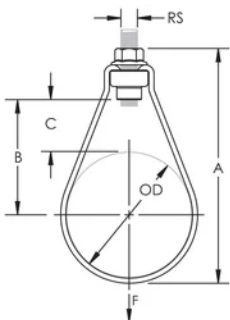
Katalognummer	Artikelnummer	NB/DN	Außendurchmesser (OD)	Stangengröße (RS)	Breite (W)	A
FCS0150M8	597965	40	48 mm	M8	10 mm	97 mm
FCS0100M8	597963	25	34 mm	M8	10 mm	85 mm
FCS0250M10	597974	65	76 mm	M10	10 mm	142 mm
FCS0200M8	597966	50	60 mm	M8	10 mm	112 mm
FCS0075M10	597968	20	27 mm	M10	10 mm	76 mm
FCS0150M10	597972	40	48 mm	M10	10 mm	99 mm
FCS0300M10	597975	80	89 mm	M10	10 mm	164 mm
FCS0200M10	597973	50	60 mm	M10	10 mm	114 mm
FCS0400M10	597976	100	114 mm	M10	10 mm	206 mm
FCS0125M8	597964	32	43 mm	M8	10 mm	89 mm
FCS0600M12	597978	150	165 mm	M12	15 mm	272 mm
FCS0500M12	597977	125	140 mm	M12	15 mm	227 mm
FCS0800M16	597979	200	219 mm	M16	25 mm	349 mm
FCS1000M20	597981	250	273 mm	M20	25 mm	480 mm

Table 2/2

Katalognummer	Artikelnummer	B	C	Statische Last	Schlüsselweite	Zertifizierungen
FCS0100M10	597969	36 mm	19 mm	2000N	15 mm	VdS G4050054, FM Approved, Pipe Hanger Components
FCS0125M10	597971	36 mm	15 mm	2000N	15 mm	VdS G4050054, FM Approved, Pipe Hanger Components
FCS0150M8	597965	41 mm	17 mm	2000N	13 mm	VdS G4050054
FCS0100M8	597963	36 mm	19 mm	2000N	13 mm	VdS G4050054
FCS0250M10	597974	68 mm	30 mm	3500N	15 mm	VdS G4050054, FM Approved, Pipe Hanger Components
FCS0200M8	597966	50 mm	20 mm	2000N	13 mm	VdS G4050054
FCS0075M10	597968	31 mm	17 mm	2000N	15 mm	FM Approved, Pipe Hanger Components, VdS G4050054

Katalognummer	Artikelnummer	B	C	Statische Last	Schlüsselweite	Zertifizierungen
FCS0150M10	597972	41 mm	17 mm	2000N	15 mm	FM Approved, Pipe Hanger Components, VdS G4050054
FCS0300M10	597975	83 mm	39 mm	3500N	15 mm	VdS G4050054, FM Approved, Pipe Hanger Components
FCS0200M10	597973	50 mm	20 mm	2000N	15 mm	VdS G4050054, FM Approved, Pipe Hanger Components
FCS0400M10	597976	112 mm	55 mm	3500N	15 mm	VdS G4050054, FM Approved, Pipe Hanger Components
FCS0125M8	597964	36 mm	15 mm	2000N	13 mm	VdS G4050054
FCS0600M12	597978	146 mm	63 mm	5000N	18 mm	FM Approved, Pipe Hanger Components, VdS G4050054
FCS0500M12	597977	114 mm	44 mm	5000N	18 mm	VdS G4050054, FM Approved, Pipe Hanger Components
FCS0800M16	597979	184 mm	75 mm	8500N	24 mm	FM Approved, Pipe Hanger Components, VdS G4050054
FCS1000M20	597981	279 mm	143 mm	10000N	30 mm	VdS G4050054

DIAGRAMME



WARNUNG

nVent-Produkte müssen in Übereinstimmung mit den Produktinformationsblättern und dem Schulungsmaterial von nVent installiert und verwendet werden. Informationsblätter sind verfügbar unter www.nVent.com sowie bei Ihrem nVent-Kundendienstvertreter. Unsachgemäße Installation, Missbrauch, Fehlanwendung oder andere Handlungen im Widerspruch zu den Anweisungen und Warnungen von nVent können zu Fehlfunktionen, Anlagenschäden, schwerer Körperverletzung sowie zum Tod führen und/oder haben die Annullierung der Garantie zur Folge.

Nordamerika

+1.800.753.9221

Option 1 – Kundendienst

Option 2 – Technischer

Support

Europa

Niederlande:

+31 800-0200135

Frankreich:

+33 800 901 793

Europa

Deutschland:

800 1890272

Sonstige Länder:

+31 13 5835404

APAC

Shanghai:

+ 86 21 2412 1618/19

Sydney:

+61 2 9751 8500



Unser starkes markenportfolio:

CADDY

ERICO

HOFFMAN

ILSCO

SCHROFF

TRACHTE

