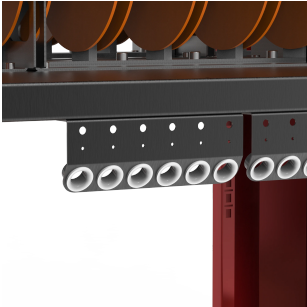


Kabelführungshalterung, CSB02



Halterungen aus Stahlblech helfen Ihnen bei der Organisation und Führung von Kabelgeräten in einem sicheren, kontrollierten Kabelmanagementsystem, um die Leistung Ihrer Kabelverarbeitungsmaschine zu optimieren. Die Kabelführungshalterung kann bis zu sechs Kabel führen und kann direkt am CS1000-Kabelspeicherrahmen installiert werden.

MERKMALE

Beschreibung: Diese Stahlblechhalterungen können direkt am Kabelaufbewahrungsrahmen CS1000 angebracht werden und können bis zu sechs Kabel pro Halterung führen.

Verpackungseinheit: Die Kabelführungshalterung verbessert das Kabelmanagementsystem, indem sie dabei hilft, die Verkabelungsausrüstung zu organisieren und zu verlegen.

Material: Stahlblech, Pulverbeschichtung RAL7024

SPEZIFIKATIONEN

Table 1/1

| Katalognummer | Höhe | Breite | Tiefe | Produktfamilie | Material | Oberfläche |
|---------------|------|--------|-------|---------------------------------------|----------|-------------------|
| CSB02 | 65mm | 180mm | 25mm | Automatisierung des Schaltschrankbaus | Baustahl | Pulverbeschichtet |

WARNUNG

nVent-Produkte müssen in Übereinstimmung mit den Produktinformationsblättern und dem Schulungsmaterial von nVent installiert und verwendet werden. Informationsblätter sind verfügbar unter www.nVent.com sowie bei Ihrem nVent-Kundendienstvertreter. Unsachgemäße Installation, Missbrauch, Fehlanwendung oder andere Handlungen im Widerspruch zu den Anweisungen und Warnungen von nVent können zu Fehlfunktionen, Anlagenschäden, schwerer Körperverletzung sowie zum Tod führen und/oder haben die Annullierung der Garantie zur Folge.



Unser starkes markenportfolio:

CADDY ERICO HOFFMAN ILSCO SCHROFF TRACHTE