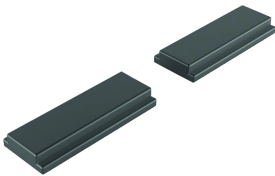


Magnet for Mounting Compact LED-Light 550LM

Data Solutions

KATALOGNUMMER

57275



The enclosure light provides a compact and flexible solution, and offers fast, easy assembly and installation. For mounting flexibility, the LED light can be fastened to the enclosure with screws or quickly attached to any flat steel surfaces with optional magnetic kits. A motion sensor is also available.

CERTIFICERINGER



FUNKTIONER

Power cable for LED light mounting into cabinet

Lights can be easily mounted vertically or horizontally

Simple through-wiring based on a plug-and-play system

PRODUKTEGENSKABER

Accessory Type: Lights

Beskyttelsesgrad: IP20

Pakke mængde: 2

Dybde: 4mm

Finish: Smooth Matte

Højde: 30mm

Materiale: Magnet

Product Type: Light

Type: Cabinet Light; Magnet

Bredde: 12mm

Gross Weight: 0.084kg

Vægt: 0.08kg

ADVARSEL

nVent-produkter skal kun installeres og anvendes som angivet i nVents produktvejledninger og træningsmaterialer. Vejledninger er tilgængelige på www.nvent.com og hos din nVent kundeservicerepræsentant. Forkert installation, misbrug, fejlanvendelse eller anden unkladelse af fuldt ud at følge nVents instruktioner og advarsler kan medføre funktionsfejl, materielle skader, alvorlige personskader eller død og/eller ugyldiggøre din garanti.



Vores kraftfulde portefølje af mærker:

CADDY ERICO HOFFMAN ILSCO SCHROFF TRACHTE