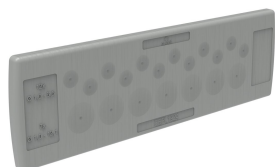


Deska pro Vstup Kabelu Nízká, CEPL



Kabelové vstupy CEPL jsou ideální pro aplikace, kde skřín vyžaduje mnoho vstupních a výstupních kabelu, ale je zde omezený prostor pro instalaci. Vstupy CEPL lze instalovat rychle a snadno bez použití nástroje.

PRŮMYSLOVÉ NORMY

UL 508A Component Recognized; Type 1, 12; File No. E61997

UL94 V-0 Flammability

NEMA Type 1, 12

CE

IP54

VLASTNOSTI

Povrch: Šedá

Množství v balení: 10

Popis: Rychlé a cenově dostupné řešení pro vstup kabelu nebo pneumatických vedení dovnitř skříně, které lze používat bez nástroje. Zacvakávací systém je kompatibilní se stenami o tloušťce 1,5 až 2,5 mm.

Tepelná odolnost: -40 °C až +90 °C

Horlavost: UL94 V-0

Ochrana: IP54, NEMA 1, 12

Materiál: TPE

SPECIFIKACE

Table 1/1

| Katalogové číslo | Počet vstupů kabelu | Vstup kabelu | Configuration | Cutout Size | Výška | Šířka |
|------------------|---------------------|---|---------------------------|-------------|-------|-------|
| CEPL1924 | 19 | (12) x 1.0 - 6.5 mm, (7) 1.0 - 12.1 mm | | 36 x 112mm | 44mm | 142mm |
| CEPL1724 | 17 | (5) 1.0 - 10.5 mm, (12) 1.0 - 12.6 mm | | 36 x 112mm | 44mm | 142mm |
| CEPL4824 | 48 | (48) 1.0 - 6.5 mm | | 36 x 112mm | 44mm | 142mm |
| CEPL4224 | 42 | (12) 1.0 - 7.2 mm, (17) 1.0 - 6.4 mm, (12) 1.0 - 5.0 mm, (1) 1.0 - 4.7 mm | | 36 x 112mm | 44mm | 142mm |
| CEPL1424 | 14 | (14) 1.0 - 12.1 mm | 12 x 1.0-15.0mm (.04-.59) | 36 x 112mm | 44mm | 142mm |
| CEPL1224 | 12 | (12) 1.0 - 15.0 mm | | 36 x 112mm | 44mm | 142mm |
| CEPL5024 | 50 | (50) 1.0 - 6.55 mm | | 36 x 112mm | 44mm | 142mm |
| CEPL2624 | 26 | (16) 1.0 - 6.5 mm, (4) 1.0 - 12.1 mm, (4) 1.0 - 16.1 mm, (2) ASI-LTG | | 36 x 112mm | 44mm | 142mm |
| CEPL1824 | 18 | (4) 1.0 - 6.5 mm, (5) 1.0 - 10.5 mm, (5) 1.0 - 12.5 mm, (4) 1.0 - 16.1 mm | | 36 x 112mm | 44mm | 142mm |

UPOZORNĚNÍ

Produkty nVent musí být instalovány a používány pouze tak, jak je uvedeno v instrukčních listech a materiálech pro školení nVent. Instrukční listy jsou k dispozici na www.nvent.com a od vašeho zástupce zákaznického servisu nVent. Nesprávná instalace, zneužití, nesprávné použití nebo jiný nedostatek úplného dodržování pokynů a varování nVent může způsobit selhání produktu, poškození majetku, vážné zranění osob a smrt a/nebo zrušit vaši záruku.



Naše portfolio silných značek:

CADDY ERICO HOFFMAN ILSCO SCHROFF TRACHTE